

スピーディーに保険金をご請求

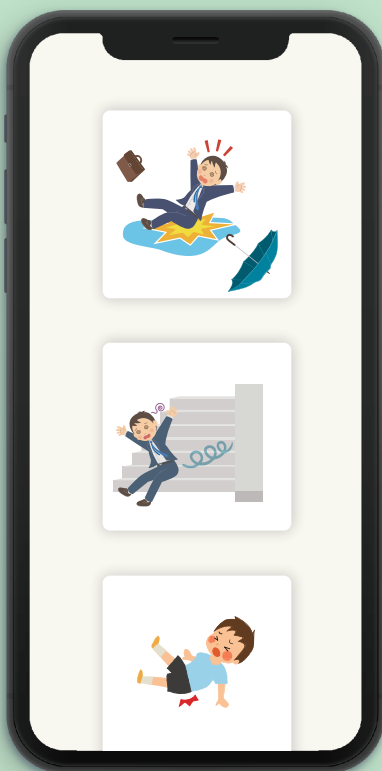
セコム損保の「傷害保険 ネット請求」

いつでもどこでも
ご請求手続きが可能!

紙でのご提出不要!

スピーディーに
ご請求手続きが完了!

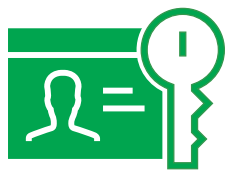
書類のご記入不要!



速く! 便利! 保険金をご請求いただくための3ステップ

STEP 1

マイページへログイン
/ アカウント新規登録



STEP 2

保険金のネット請求を
行う事故の登録



STEP 3

各種お手続き・画像の
アップロード



保険金のお受取



通院保険金のご請求の際にご利用いただけます。

! 次のいずれかに該当する場合はご利用いただけません。

- 通院保険金以外（※）のご請求がある場合
- 今回のおケガで入院や手術をされた場合
- 治療期間が2ヶ月を超過している場合
- 今回のおケガやその症状に関して、過去に治療を受けられたことがある場合
- 保険金の振込先が被保険者（おケガされた方またはその親権者）以外のご指定がある場合

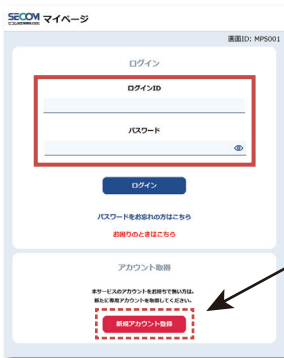
（※）入院・手術保険金や死亡・後遺障害保険金などの保険金も含まれます。

詳しくは裏面をご覧ください

「マイページでネット請求」のご利用手順

STEP 1 マイページへログイン

マイページへログインします。



マイページ未登録の方は、こちらから新規アカウントを取得してください。

STEP 2 保険金のネット請求を行う事故を登録

保険金のネット請求を行う事故を登録します。

「受付番号・証券番号・ネット請求コード」は、弊社担当者より事前にご案内します。



STEP 3

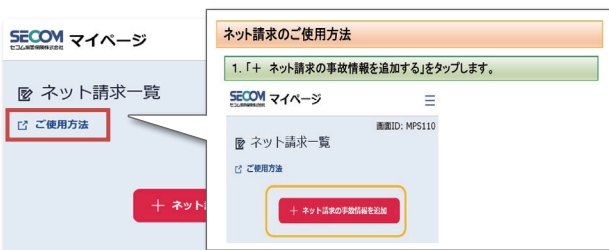
各種お手続き・撮影済みの画像のアップロード



保険金のお支払い先口座など入力のうえ、本人確認書類・医療機関の領収書など撮影済みの画像をアップロードします。

以上でお手続きは完了

使用方法で不明点があったら？



ネット請求一覧画面上部の「ご使用方法」から詳細な使用方法を確認することもできます！

簡単！待ち時間なし！ 「マイページで事故連絡」

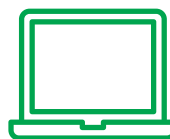
マイページで事故のご連絡をいただくことも可能です。



- ✓ 待ち時間なしで事故連絡
- ✓ お客様のご都合に合わせてお手続きいただけます
- ✓ 入力内容に応じて、スタッフがスムーズに対応します

マイページへのアクセスはこちら！

パソコンはこちらから



<https://www.secom-sonpo.co.jp/mypage>

セコム損保 マイページ

検索

スマホ・タブレットはこちらから



マイページ QRコード

